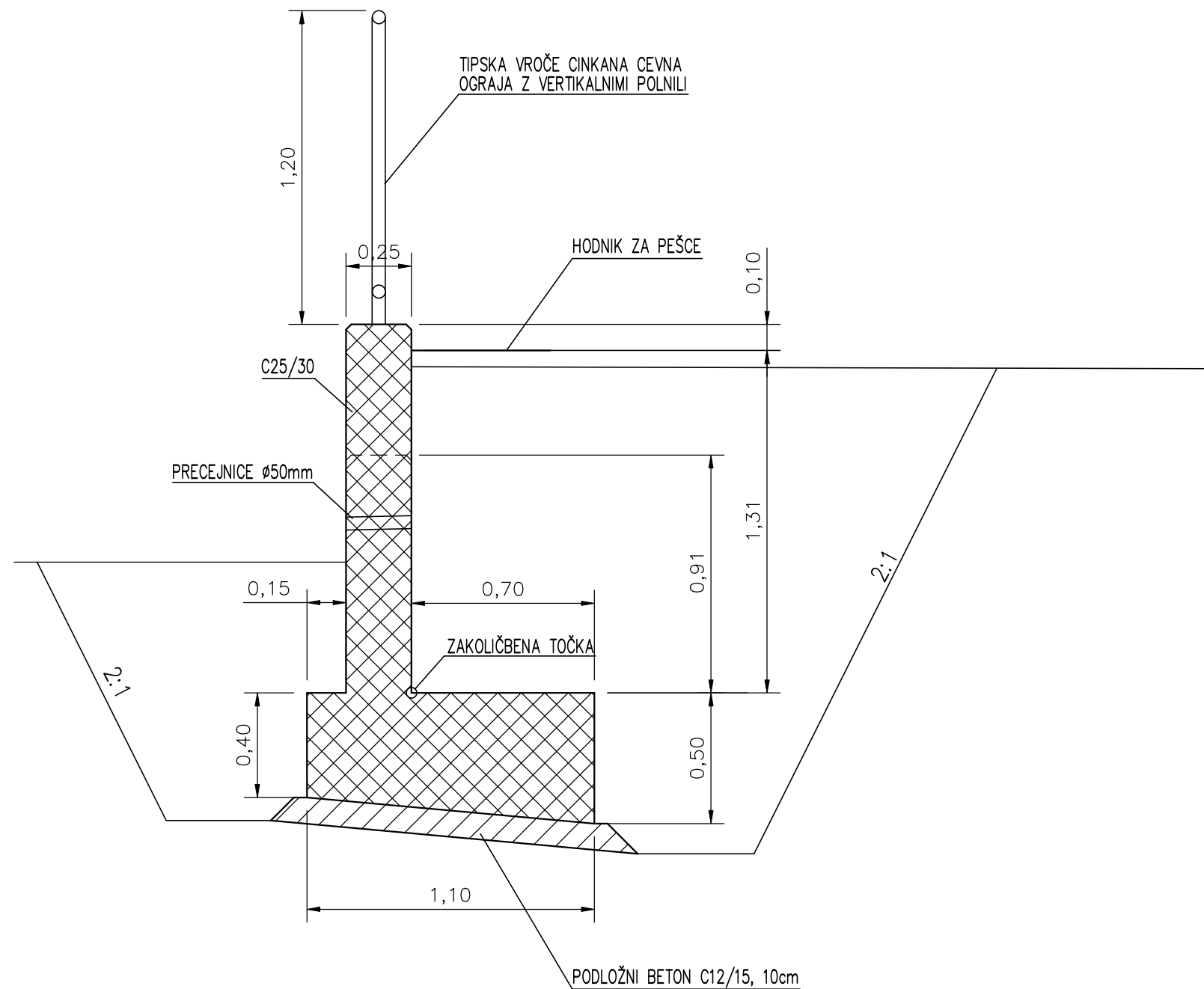


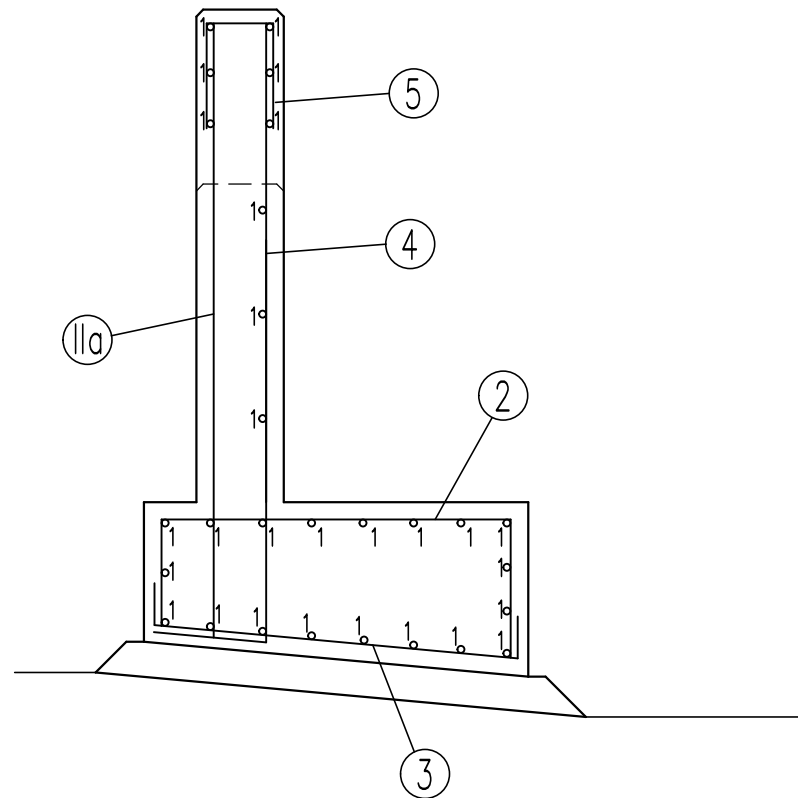
OPAŽNI NAČRT-AB ZID 4 IN 5

PREČNI PREREZ-AB ZID 4 IN 5

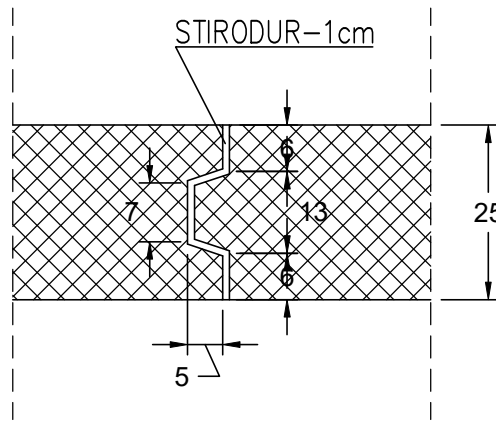


ARMATURNI NAČRT-AB ZID 4 IN 5
M 1:25

PREREZ



DETAJL KAMPADNEGA STIKA
TLORIS



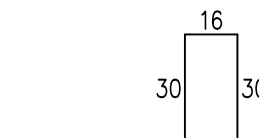
ARMATURA BSt 500 S(B) :

POZ. 1; Ø 8; L=590; kos 196

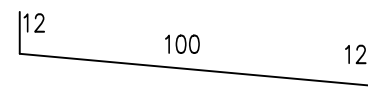
POZ. 1; Ø 8; L=437; kos 56

POZ. 2; Ø 10/15; L=170; kos 349

POZ. 5; Ø 8/20; L=76; kos 263

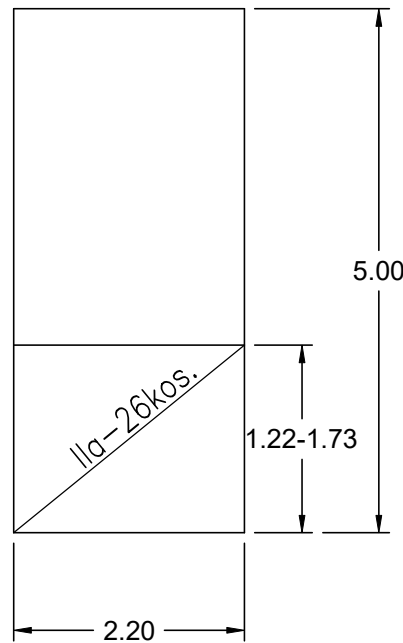


POZ. 3; Ø 10/15; L=124; kos 349



ARMATURA BSt 500 M(B) :

MREŽE R 133 (220/500cm)



ARMATURA
IZVLEČEK ARMATURE BSt 500 S(B):

BSt 500 S(B)				teža v kg		
št.	Ø	dolžina(cm)	kom.	Ø8	Ø10	Ø12
1	8	437	56	101		
1	8	590	196	473		
2	10	170	349		386	
3	10	124	349		281	
4	10	156-207	349		420	
5	8	76	263	82		
SKUPAJ:				656	1087	

ARMATURA BSt 500 S(B):
armatura do vključ. Ø12: 1743 kg
armatura nad Ø12: / kg

ARMATURA BSt 500 M(B):
do 2 kg/m² – 129 kg

BETON: C25/30
DODATKI: za vodotesnost

datum:		sprememba:				podpis:					
		Vrsta načrta:									
		3. Načrt gradbenih konstrukcij									
		Investitor:									
		OBČINA BREŽICE CESTA PRVIH BORCEV 18, 8250 BREŽICE									
Identifikacijska številka podjetja:		Objekt:									
		OBNOVA CESTE V NASELJU ČATEŽ OB SAVI Z DOGRADITVIJO PLOČNIKA ZA PEŠČE – 1. IN 2. FAZA									
		Risba:									
		OPAŽNI IN ARMATURNI NAČRT-AB ZID 4 IN 5									
Vrsta projekta:		Datum risbe:		Številka projekta:		Številka načrta:		Merilo:		Številka risbe:	
IZVEDBENI NAČRT		oktober 2016		548/2016		548/2016-1		1:25		3.5.5.2.4	